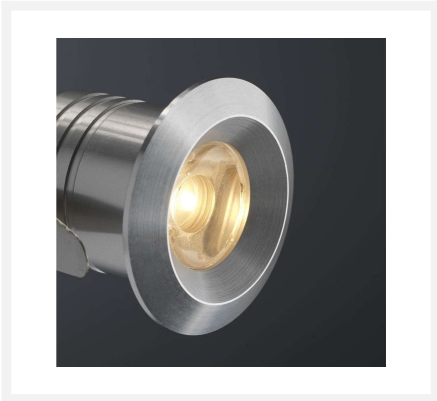
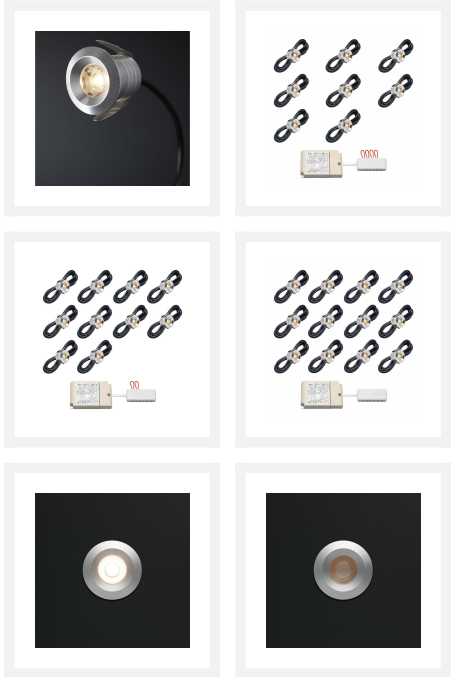


Cree LED pergola spot encastrable Marbella io | blanc chaud | lot de 6, 8, 10 ou 12 pièces

Product Images





Description courte

Ce kit Somfy IO avec spots encastrés à LED Cree de la série Marbella se compose de 6, 8, 10 ou 12 spots encastrés à LED (3 watts), y compris un transformateur à LED Somfy IO avec un connecteur. Les spots encastrés sont gradables et peuvent être montés dans les vérandas en bois et en aluminium.

Description

Ce kit Somfy IO avec spots encastrés à LED Cree de la série Marbella se compose de 6, 8, 10 ou 12 spots encastrés à LED (3 watts), y compris un transformateur à LED Somfy IO avec un connecteur. Les spots encastrés sont gradables et peuvent être montés dans les vérandas en bois et en aluminium.

Informations complémentaires

Numéro d'article	L2237
EAN code	7435124554574
Marque	Hamulight
LED puce	Cree
Couleur spot	Aluminium
Convient pour	Intérieur et extérieur
Convient pour combiner avec	Télécommande Somfy io (récepteur Somfy io requis)
Également compatible avec	Somfy TaHoma
Consommation	3 watts
Tension d'entrée	230V AC
Couleur claire	Blanc chaud (2700K)
Lumen par LED (lentille incluse)	155 lm
Indice de rendu des couleurs (CRI)	>92
Angle d'éclairage	45 Degrés
Dimmable	Oui
Inclinable	Non
Câblage par LED	500 cm
Transformateur nécessaire ?	Oui (livré en standard)
Dimensions du transformateur	110 x 65 x 20 mm
Circuit	Série
Diamètre	28 mm
Hauteur	30 mm
Taille du trou	22 mm
Matériau	Aluminium
IP Cote	Spots: IP44, Trafo: IP44
Label de qualité	CE, Rohs
Garantie	Spots: 3 ans, Transformateur: 2 ans
Label énergétique vieux	A+

Product Options

Maak hier jouw keuze:

6 pièces

8 pièces

10 pièces

12 pièces