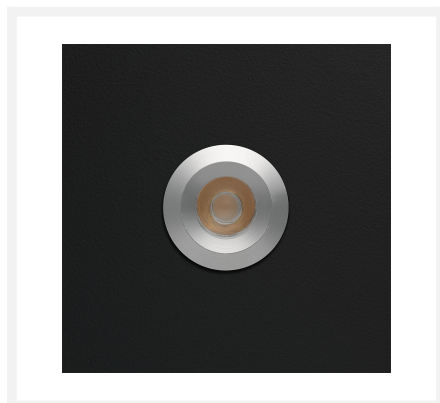
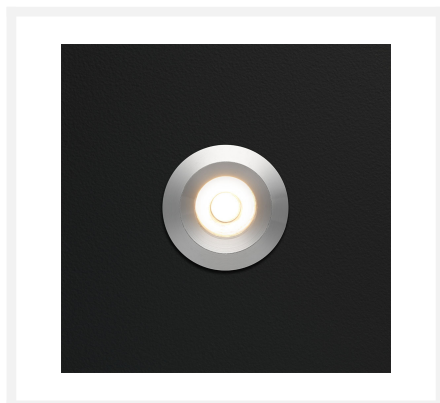
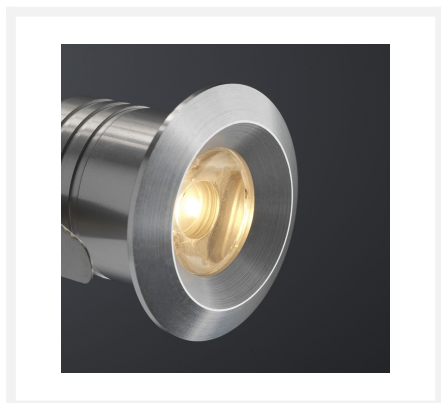
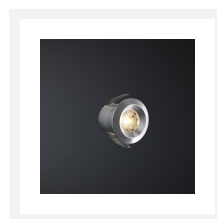
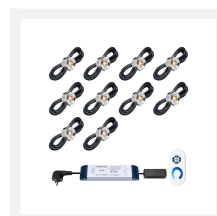
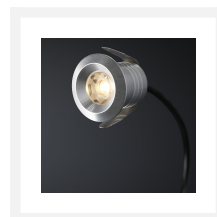


Cree LED pergola spot encastrable Marbella ab | blanc chaud | lot de 6, 8, 10 ou 12 pièces

Product Images





Description courte

Cet ensemble BAS de spots encastrés à LED Cree de la série Marbella convient aux vérandas en aluminium et en bois. Cet ensemble élégant est disponible en lots de 6, 8, 10 ou 12 downlights LED graduables (3 watts), y compris le transformateur LED parallèle assorti avec un connecteur.

Description

Cet ensemble BAS de spots encastrés à LED Cree de la série Marbella convient aux vérandas en aluminium et en bois. Cet ensemble élégant est disponible en lots de 6, 8, 10 ou 12 downlights LED graduables (3 watts), y compris le transformateur LED parallèle assorti avec un connecteur.

Informations complémentaires

Numéro d'article	L2196
EAN code	7435124519504
Marque	Hamulight
LED puce	Cree
Couleur spot	Aluminium
Convient pour	Intérieur et extérieur
Consommation	3 watts
Tension d'entrée	230V AC
Couleur claire	Blanc chaud (2700K)
Lumen par LED (lentille incluse)	155 lm
Indice de rendu des couleurs (CRI)	>92
Angle d'éclairage	45 Degrés
Dimmable	Oui
Inclinable	Non
Câblage par LED	500 cm
Transformateur nécessaire ?	Oui (livré en standard)
Dimensions du transformateur	205 x 50 x 28 mm
Atteindre la télécommande	10 mètres
Circuit	Parallèle
Diamètre	28 mm
Hauteur	30 mm
Taille du trou	22 mm
Matériau	Aluminium
IP Cote	Spots: IP44, Trafo: IP44
Label de qualité	CE, Rohs
Garantie	Spots: 3 ans, Transformateur: 2 ans
Label énergétique vieux	A+
Label énergétique nouveau	G

Product Options

Maak hier jouw keuze:

6 pièces

8 pièces

10 pièces

12 pièces