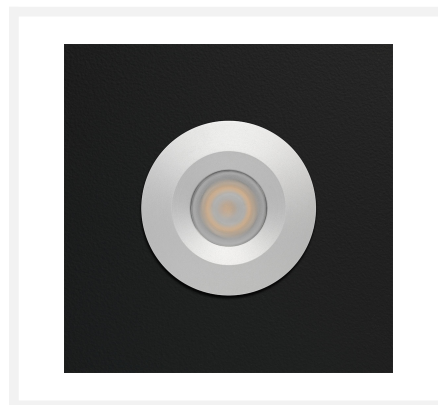
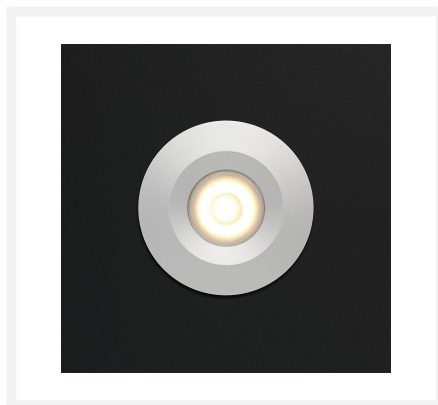
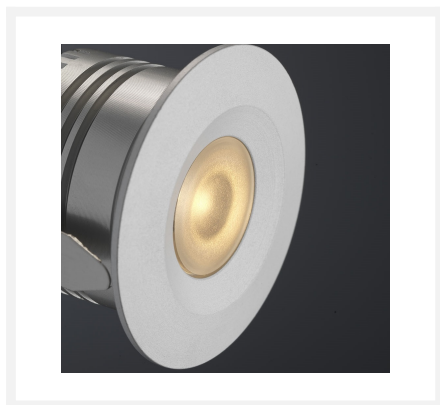
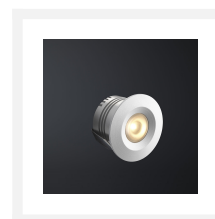
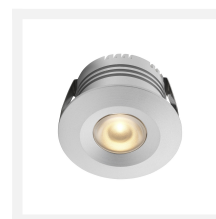
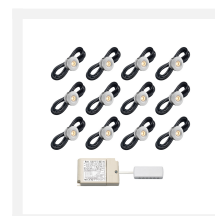
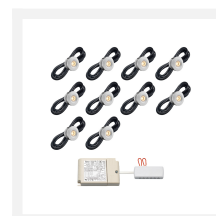
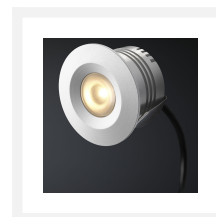


Cree LED pergola spot encastrable Sevilla io | blanc chaud | lot de 6, 8, 10 ou 12 pièces

Product Images





Description courte

Cet ensemble Somfy IO avec spots encastrés à LED Cree de la série Sevilla convient aux vérandas en aluminium et en bois. Les spots sont disponibles en set de 6, 8, 10 ou 12 spots LED gradables (3 watts), avec transformateur et connecteur Somfy IO.

Description

Cet ensemble Somfy IO avec spots encastrés à LED Cree de la série Sevilla convient aux vérandas en aluminium et en bois. Les spots sont disponibles en set de 6, 8, 10 ou 12 spots LED gradables (3 watts), avec transformateur et connecteur Somfy IO.

Informations complémentaires

Numéro d'article	L2139
EAN code	7435124538512
Marque	Hamulight
LED puce	Cree
Couleur spot	Aluminium
Convient pour	Intérieur et extérieur
Convient pour combiner avec	Télécommande Somfy io (récepteur Somfy io requis)
Également compatible avec	Somfy TaHoma
Consommation	3 watts
Tension d'entrée	230V AC
Couleur claire	Blanc chaud (2700K)
Lumen par LED (lentille incluse)	155 lm
Indice de rendu des couleurs (CRI)	>92
Angle d'éclairage	45 Degrés
Dimmable	Oui
Inclinable	Non
Câblage par LED	500 cm
Transformateur nécessaire ?	Oui (livré en standard)
Dimensions du transformateur	110 x 65 x 20 mm
Circuit	Série
Diamètre	41 mm
Hauteur	36 mm
Taille du trou	35 mm
Matériau	Aluminium
IP Cote	Spots: IP44, Trafo: IP44
Label de qualité	CE, Rohs
Garantie	Spots: 3 ans, Transformateur: 2 ans
Label énergétique vieux	A+

Product Options

Maak hier jouw keuze:

6 pièces

8 pièces

10 pièces

12 pièces