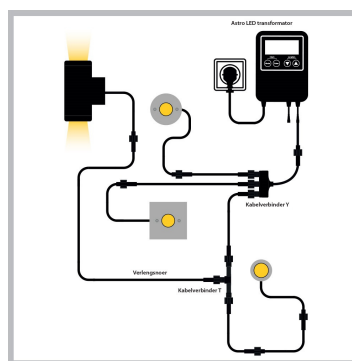
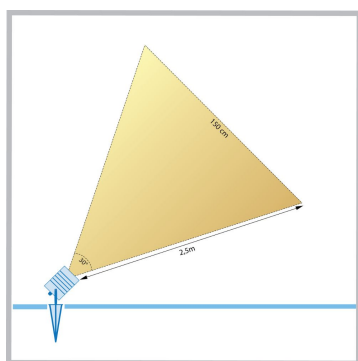
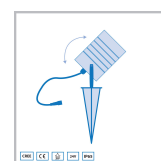
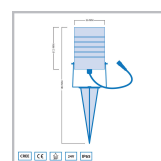
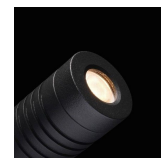
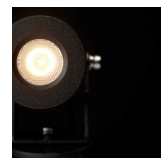


Cree LED Erdspeißstrahler Lapa | Warm Weiß | 1 Watt | Kippbar | 24 Volt

Produktbilder



Kurze Beschreibung

Der Cree LED-Erdspießstrahler Lapa verbraucht 1 Watt und ist ideal für die Beleuchtung von Objekten, Bäumen und Sträuchern bis zu einer Höhe von 3 Metern. Mit dem Erdspießstrahler Lapa können Sie auch eine bis zu 3 Meter hohe Fassade und Teiche beleuchten. Dieser Strahler funktioniert mit 24 Volt und ist daher Teil unseres praktischen 24-Volt-Gartenbeleuchtungssystems.

Beschreibung

Wollen Sie ein Objekt, einen Baum oder einen Busch bis 3 Metern Höhe beleuchten? Wenn ja, ist der Lapa eine gute Wahl. Aber auch ein Teich kann mit diesem Lapa gut beleuchtet werden. Achten Sie darauf, dass Sie den Erdspießstrahler nicht im Teich installieren! Mit seinem energiesparenden Verbrauch von 1 Watt und seinem warmweißen Lichtstrahl (2700k) schafft der Lapa Erdspießstrahler eine gemütliche Atmosphäre in Ihrem Garten. An der Unterseite des Erdspießstrahlers befindet sich ein scharfer Stift. Dieser scharfe Stift kann einfach in den Boden gesteckt werden und so kann der Strahler (wieder) platziert werden. Der Strahler ist schwenkbar, so dass Sie selbst bestimmen können, wie hoch der Lichtstrahl leuchtet. Der Lapa-Strahler ist pulverbeschichtet und hat einen IP-Wert von 65 (IP65). Dadurch ist der Strahler absolut wetterfest.

Der Lapa LED-Erdspießstrahler ist Teil unseres 24-Volt-Gartenbeleuchtungssystems. Der Strahler hat ein 1 Meter langes Kabel mit einem 24-Volt-Anschluss am Ende. Damit können Sie problemlos mehrere Lapa Erdspießstrahler miteinander oder mit anderen 24-Volt-Gartenleuchten verbinden. So können Sie Ihren gesamten Garten mit mehreren 24-Volt-Gartenleuchten beleuchten.

24-Volt-Gartenleuchten funktionieren mit einem 24-Volt-Transformator. Sie benötigen diesen Transformator, damit das 24-Volt-System funktioniert. Sie können zwischen 2 verschiedenen Transformatoren wählen. Der LED-Transformator wandelt den eingehenden 230-Volt-Strom in 24-Volt-Strom um. Und der Astro LED-Transformator tut dasselbe, aber mit diesem Transformator können Sie ihn auch auf 5 verschiedene Positionen programmieren und er kann die Beleuchtung steuern. Für den Betrieb des Lapa Erdspießstrahler müssen Sie daher einen dieser Transformatoren separat in unserem Webshop bestellen. An beide Transformatoren können Sie bis zu 80 Watt 24-Volt-Gartenbeleuchtung anschließen!

Mit Hilfe von 24-Volt-Verlängerungskabeln und 24-Volt-Kabelsteckern ist es möglich, mehrere Lapa Strahler oder andere 24-Volt-Gartenleuchten miteinander zu verbinden. Dieses Zubehör ist in unserem Webshop erhältlich.

Nachfolgend finden Sie die verschiedenen Möglichkeiten, wie Sie unsere 24-Volt-Gartenleuchten betreiben können:

- Astro-Transformator
- Fernbedienung Moon (erfordert einen Wifi Garten-LED-Empfänger)
- Druckdimmer/Fernbedienung Novex (erfordert einen Wifi Garten LED-Empfänger)
- App (erfordert einen Wifi Garten LED-Empfänger)

Mit dem Kauf des Wifi-Garten-LED-Empfängers erhalten Sie kostenlosen Zugang zur App. Wenn Sie den Moon oder den Novex verwenden möchten, müssen Sie den Wifi-Garten-LED-Empfänger zusätzlich zu dem jeweiligen Artikel in den Warenkorb legen.

Tipp: Vergessen Sie nicht, einen 24-Volt-LED-Transformator separat zu Ihrer Bestellung hinzuzufügen.

Auf den Cree LED-Erdspießstrahler Lapa gibt es eine 5-Jahres-Garantie. Lesen Sie weitere Produktinformationen in den Produktspezifikationen. Haben Sie eine Frage? Fragen Sie unsere LED-Spezialisten.

Zusätzliche Information

Artikelnummer	L2350
EAN Code	7435124558527
Marke	Hamulight
Geeignet für	Außenbeleuchtung
Lichtfarbe	Warm Weiß (2700K)
Eingangsspannung	24V DC
LED Chip	Cree
Verbrauch	1 Watt
Dimmbar	Nein
Lumen pro LED (einschließlich Linse)	90 lm
Strahlungswinkel	60 Grad
Durchmesser	36 mm
Breite	110 mm
Höhe	180 mm
Einbaumaß	NA
Verkabelung per LED	100 Cm
Transformator notwendig?	Ja
Material	Aluminium
Körperfarbe	Schwarz
IP Wert	IP65
Kennzeichnung	CE, Rohs
Garantie	3 Jahr