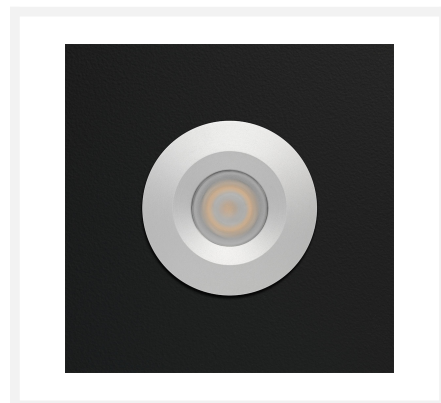
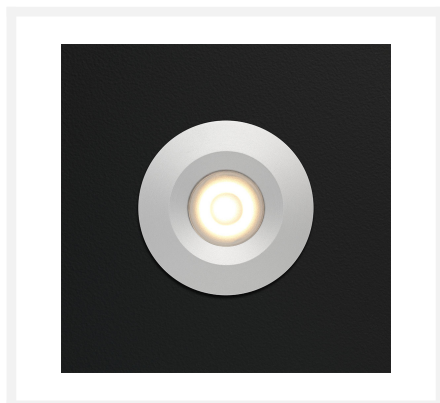
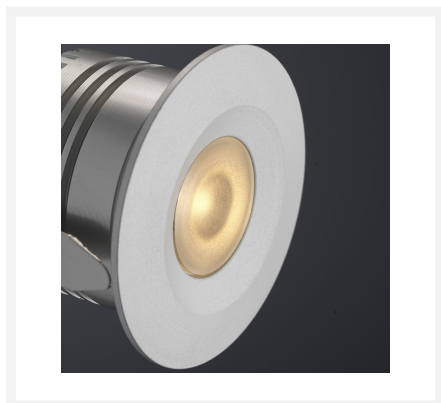
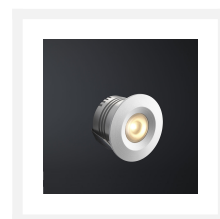
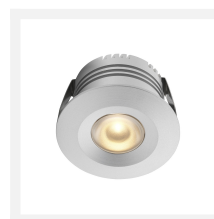
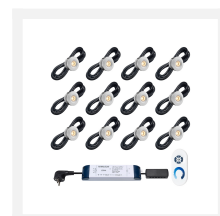
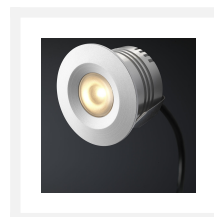


Cree LED Einbaustrahler Veranda Sevilla ab | Warm Weiß | Set mit 6, 8, 10 oder 12 Stück

Produktbilder





Kurze Beschreibung

Dieses AB-Set mit Cree-LED-Einbaustrahlern der Serie Sevilla ist speziell für Überdachungen konzipiert. Dieses Set kann daher für Aluminium- und Holzüberdachungen verwendet werden. Das Set besteht aus 6, 8, 10 oder 12 dimmbaren LED-Einbaustrahlern mit 3 Watt, einen in Parallel geschalteten LED-Transformator mit Verteiler und einer Hamulight-Fernbedienung. Dieses Set ist für Holz- und Aluminiumüberdachungen geeignet.

Beschreibung

Die Einbaustrahler aus diesem Sevilla AB-Set haben ein Einbaumaß von 35 mm, eine Höhe von 36 mm und einen Durchmesser von 41 mm. Diese Abmessungen gewährleisten, dass die Einbaustrahler in die meisten Balken passen. Mit der warmweißen (2700k) Lichtfarbe schaffen diese Strahler eine gemütliche und angenehme Atmosphäre in Ihrer Überdachung. Jeder Strahler in diesem Set wird mit einem 5 m langen Kabel geliefert. Dieses Kabel ist doppelt isoliert, so dass es gegen Kabelbruch und Beschädigung geschützt ist.

Mit der mitgelieferten Hamulight-Fernbedienung können Sie die Einbaustrahler ein- und ausschalten und dimmen. Die Batterien für die Fernbedienung sind im Lieferumfang enthalten. Ein Fernbedienungshalter und Befestigungsmaterial sind ebenfalls enthalten.

Neben der Fernbedienung erhalten Sie auch einen LED-Transformator und einen Parallelanschluss. Der Transformator sorgt dafür, dass die eingehenden 230 Volt in Niederspannung umgewandelt werden. Die eingebauten Einbaustrahler müssen in den Parallelanschluss eingesteckt werden.

Sie wissen nicht, wie Sie den Transformator und den Verteiler verbergen können? Bestellen Sie dann auch eine Wandbox. Sie können auch eine Lochsäge (Größe 35 mm) verwenden, um Löcher in der gewünschten Größe zu bohren. Sind 5 Meter Kabel pro Scheinwerfer nicht genug? Dann ist es möglich, ein oder mehrere Verlängerungskabel zu bestellen.

Tipp: Berücksichtigen Sie ein Spiel von 2 mm auf der Rückseite der Einbauplätze und vergewissern Sie sich, dass Sie Ihren Transformator und den Verteiler noch erreichen können.

Für die Einbaustrahler von Sevilla gilt eine Garantie von 3 Jahren. Möchten Sie mehr als 12 LED-Einbaustrahler für Ihre Überdachung bestellen? Natürlich können Sie das! Bitte kontaktieren Sie unsere LED-Spezialisten. Sie können Sie beraten, wie Sie dies am besten tun.

Zusätzliche Information

Artikelnummer	LIBV3030
EAN Code	7435124517555
Marke	Hamulight
LED Chip	Cree
Farbe Strahler	Aluminium
Geeignet für	Innen & Außenbeleuchtung
Verbrauch	3 Watt
Eingangsspannung	230V AC
Lichtfarbe	Warm Weiß (2700K)
Lumen pro LED (einschließlich Linse)	155 lm
Farbwiedergabe (CRI)	>92
Strahlungswinkel	45 Grad
Dimmbar	Ja
Kippbar	Nein
Verkabelung per LED	500 Cm
Transformator notwendig?	Ja (Standard inbegriffen)
Abmessungen Transformator	205 x 50 x 28 mm
Bereich Fernbedienung	10 Meter
Geschaltet	Parallel
Durchmesser	41 mm
Höhe	36 mm
Einbaumaß	35 mm
Material	Aluminium
IP Wert	Spots: IP44, Trafo: IP44
Kennzeichnung	CE, Rohs
Garantie	Spots: 3 Jahr, Trafo: 2 Jahr
Energielabel alt	A+
Energielabel neu	G

Farben

Maak hier jouw keuze:

Set mit 6 Stück

Set mit 8 Stück

Set mit 10 Stück

Set mit 12 Stück