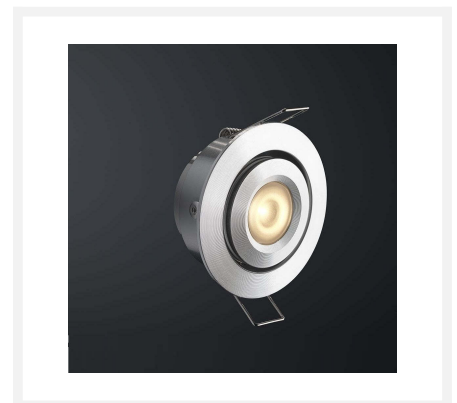
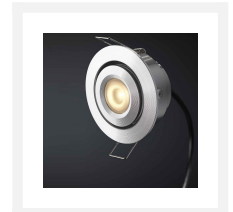
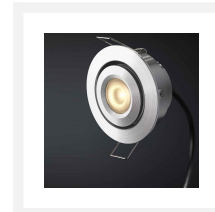


## Cree LED Einbaustrahler Toledo bas | Kippbar | Warm Weiß | Set mit 4, 6, 8, 10 oder 12 Stück

### Produktbilder





## Kurze Beschreibung

---

Dieses BAS-Set mit stilvollen Cree-LED-Einbaustrahler aus der Toledo-Serie ist speziell für Überdachungen konzipiert. Das Toledo BAS-Set ist mit 4, 6, 8, 10 oder 12 LED-Einbaustrahlern (3 Watt) mit einen in Reihe geschalteten LED-Transformator mit Verteiler. Die eingebauten Strahler sind dimmbar und kippbar. Dieses Set ist für Holz- und Aluminiumüberdachungen geeignet.

## Beschreibung

---

Die Cree LED-Einbaustrahler Toledo sind dimmbar und schwenkbar. So können Sie eine bestimmte Stelle auf Ihrer Überdachung zum Leuchten bringen. Die Lichtfarbe dieses Strahls ist warmweiß (2700k). Die Einbaustrahler werden mit einem 5 m langen Kabel geliefert. Die Kabel sind doppelt isoliert, was das Risiko eines Kabelbruchs verringert. Mit einem Einbaumaß von 42 mm, einer Höhe von 36 mm und einem Durchmesser von 50 mm ist dieses Set für viele Überdachungen geeignet. Dieses Set ist für Aluminium- und Holzüberdachungen geeignet.

Die Einbaustrahler des Toledo BAS-Sets können auf verschiedene Arten bedient werden, nämlich mit den Atlas LED-Drehdimmer, den Novex-Druckdimmer, die Moon-Fernbedienung und/oder die Hamulight-App. Stellen Sie sicher, dass Sie eine dieser Steuerungsoptionen bestellen, um die Strahler zu bedienen. Wenn Sie die Strahler über die Novex-, Moon- und/oder Hamulight-App steuern möchten, sollten Sie auch den Wifi-LED-Empfänger bestellen. Wenn Sie den Wifi-LED-Empfänger kaufen, erhalten Sie kostenlosen Zugang zur App.

Dieses Set intelligenter machen? Das ist möglich! Sie können dieses Set mit einem Dämmerungsschalter oder einem Bewegungsmelder kombinieren. Praktisch für einen Carport. Beide sind in unserem Webshop erhältlich.

Sie sind von diesem Cree LED-Einbaustrahlern Toledo BAS Set überzeugt und möchten es bestellen? Denken Sie dann auch an das Zubehör dieses Sets. Mit einer Wandbox können Sie den Transformator elegant kaschieren und sicher verbergen, und eine Lochsäge (Größe 42 mm) hilft Ihnen, Löcher in die Balken Ihrer Überdachung zu machen. Sind 5 Meter Kabel pro Strahler nicht genug für Ihre Überdachung? Dann können Sie jederzeit ein Verlängerungskabel bestellen.

Tipp: Wir empfehlen, den Strahler 2 mm Spielung zu geben. Berücksichtigen Sie dies bei der Entscheidung über die Höhe der Einbaustrahler.

Für das Toledo BAS-Set gilt eine Garantie von 3 Jahren. Weitere Informationen zu diesem Set finden Sie unter Produktspezifikationen. Benötigen Sie mehr als 12 Einbaustrahler für Ihre Überdachung? Dann nehmen Sie Kontakt mit uns auf und wir beraten Sie, wie Sie am besten vorgehen können.



## Zusätzliche Information

Artikelnummer	LIBS2020
EAN Code	7435124515599
Marke	Hamulight
LED Chip	Cree
Farbe Strahler	Aluminium
Geeignet für	Innen & Außenbeleuchtung
Bestimmt für i.K.m.	Ein Schalter, LED-Drehdimmer Atlas, LED-Druckdimmer Novex, Fernbedienung Moon, die Hamulight-App
Auch Kompatibel mit	Google Home und Amazon Alexa
Verbrauch	3 Watt
Eingangsspannung	230V AC
Lichtfarbe	Warm Weiß (2700K)
Lumen pro LED (einschließlich Linse)	155 lm
Farbwiedergabe (CRI)	> 92
Strahlungswinkel	45 Grad
Dimmbar	Ja
Kippbar	Ja
Verkabelung per LED	500 Cm
Transformator notwendig?	Ja (Standard inbegriffen)
Abmessungen Transformator	120 x 45 x 20 mm (mit 6-Loch Verteiler) - 165 x 40 x 30 mm (mit 12-Loch Verteiler)
Geschaltet	Serie
Durchmesser	50 mm
Höhe	36 mm
Einbaumaß	42 mm
Material	Aluminium
IP Wert	Spots: IP44, Trafo: IP44
Kennzeichnung	CE, Rohs
Garantie	Spots: 3 Jahr, Trafo: 2 Jahr

Energielabel alt

A+

Energielabel neu

G

## Farben

---

Maak hier jouw keuze:

Set mit 4 Stück

Set mit 6 Stück

Set mit 8 Stück

Set mit 10 Stück

Set mit 12 Stück